

Returtilægskontrakt

Tillægskontrakt og teknisk specifikation på Nibe Festival 2009

Hermed fremsendes underskrevet kontrakt.

Tillægskontrakten er, hvis den er modtaget, gennemgået og returneret, men dog ikke underskrevet. Til gengæld fremsendes hermed Nibe Festivals specifikation på lyd, lys og scene. Det er denne specifikation, som er gældende på årets Nibe Festival.

Materialet er underskrevet af undertegnede. **Det underskrives ligeledes af repræsentant for artisten og returneres inden 14 dage til:**

- **Nibe Festival**
- **Att. Peter Møller Madsen**
- **Jacob Petersens Vej 11**
- **9240 Nibe**

Kan artistens tekniske krav modsat forventning ikke indeholdes i Nibe Festivals specifikation, så skal Torkild Gade – festivalens produktionsansvarlige kontaktes. Torkild vil herefter – hvis det ønskes – være behjælpelig med at dække eventuelle behov mod at udgiften til dækning af disse afholdes af artisten eller repræsentant for artisten. Torkild Gade kan kontaktes via torkild@nibefestival.dk eller +45 2049 4555.

Hermed accepteres det, at Nibe Festivals tekniske specifikationer på lyd, lys og scene er gældende.

For

Peter Møller Madsen
Nibe Festival

Stor Scene

Specification – Lyd

Front of House / Control

1 pcs Soundcraft Vi 6

Systemrack

1 pcs TC EQ Station 8 ch with Fader remote
1 pcs Fostex D10 DAT
1 pcs Fostex CA 500 CD
1 pcs Sony MDS-S11 MD
1 pcs Intercom 2 way / 1 ch.
1 pcs Yamaha MS 60 Shoutbox

Processorrack

1 pcs Yamaha SPX 2000
1 pcs TC M 5000 Dual
1 pcs TC D2 Deley

Changeover CUE -Mix

2 set D&B C6 /with SUB

Speakers and Amps

16 pcs Adamson Y 18
8 pcs Adamson T21 SUB
2 pcs Rigging - 8m - 6 pcs
2 pcs LAB amps with Dolby Lake Control

Monitormixer and Stage

1 pcs Midas XL 250
2 pcs TC EQ Station 16 ch with Fader remote. Digital insert
1 pcs Intercom/Talkback system with Yamaha MS 20 (Shoutbox)
14 pcs JBL P-723 activ 2way monitors
1 pcs Meyer P650 / Sub for Drumfill
2 set D&B 402 Sidefill 2 * (2*402 Top / 2*402 Sub)
6 pcs LAB 2000C Amps for 12 Sends inkl. Wedge
1 set Microfones for Festival set-up

1 pcs Power Distribution system / 3x63A CEE input requirement
1 pcs 48ch BSS / Klark Aktiv Stagebox
1 pcs 100 m Multicore

Strøm

NIBE FESTIVAL

1-4 juli 09

FIRE FEDE DAGE MED MUSIK, MILJØ OG MENNESKER

1 pcs 1 stk 3*63A CEE (5 pin) **SL. Set fra scenen**
1 pcs 1 stk 3*63A CEE (5 pin) **SR. Set fra scenen**

Stor Scene

Specification – Lys

Lights

16 pcs Movinglight: Martin Mac 500
06 pcs Martin Atomic
06 ch Cans:Thomas 6-lite Blinder
100 pcs PAR 64 CP61
02 pcs Dimmer: 36-way dimmer
01 set Desks: Avolites Saphirre
01 pcs Rigging: Backdrop truss on motors
01 set Back truss
01 set Midt truss
01 set Front truss
02 pcs Followspot RJ Korrigan 2,5 mwh

02 pcs Smokemachines: 02 x Smokemachine with fan
01 set Misc.: 01 x Intercom system (stage-FOH)

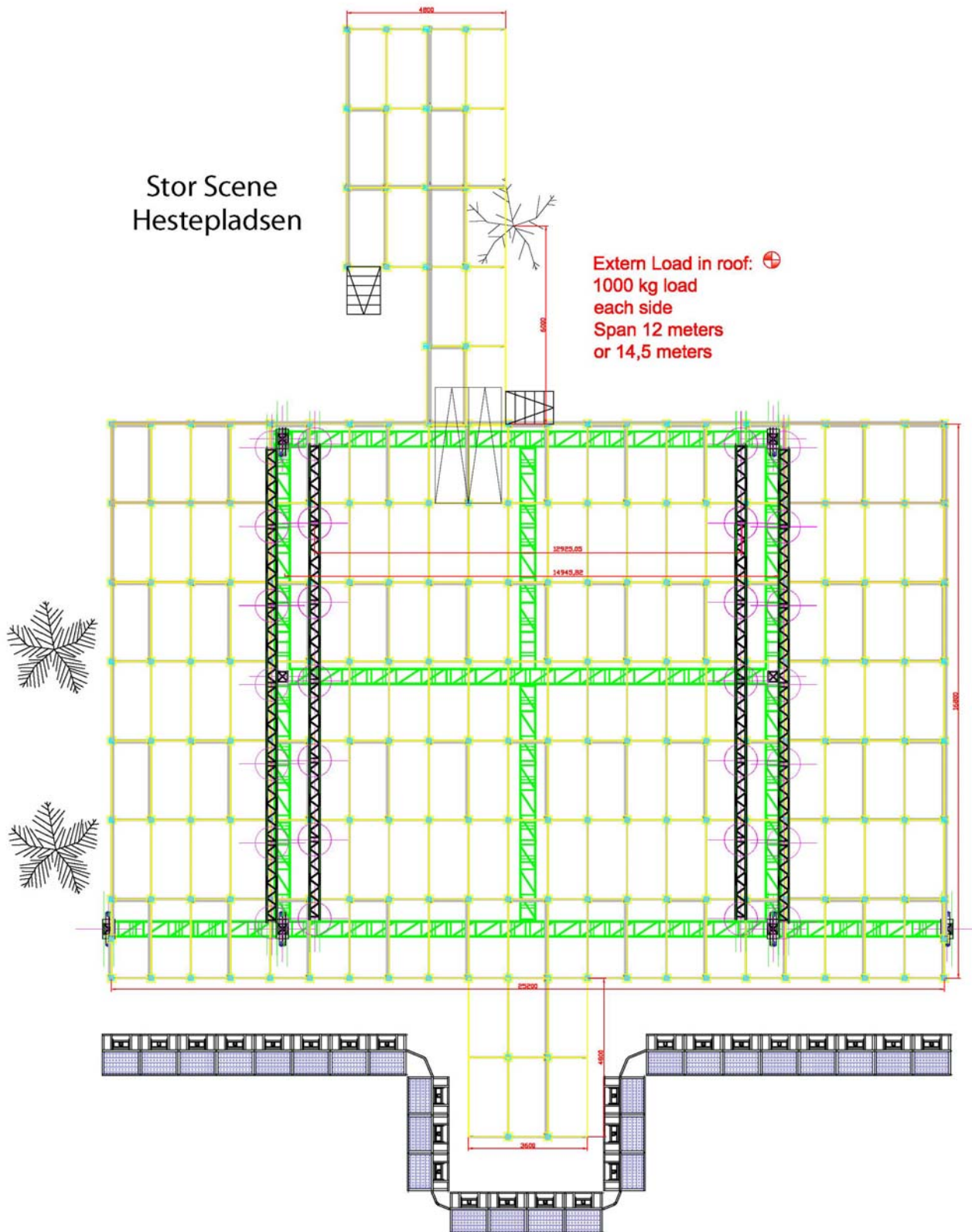
Power

1 pcs 1 stk 3*125A CEE (5 pin) **SR. Set fra scenen**
1 pcs 1 stk 1*63A CEE (5 pin) **SR. Set fra scenen**

NIBE FESTIVAL

1-4 juli 09

FIRE FEDE DAGE MED MUSIK, MILJØ OG MENNESKER



Artistinformationer

Produktion, akkreditering, catering, Backstage Campen, kontaktinfo. m.v.

Catering

I forhold til catering henvises pr. 1. maj til www.nibefestival.dk under menupunktet "Artistinfo". Heraf fremgår det, hvilken catering der tilbydes på Nibe Festival 2009. Såfremt dette mod forventning ikke dækker artistens behov, kan der inden 1. juni rettes henvendelse til Tulle Trikker via tulle@nibefestival.dk eller pr. tlf. via +45 2535 2702.

Produktionsansvarlig på Nibe Festival

Torkild Gade er Produktionsansvarlig på Nibe Festival. Det betyder at alle henvendelser vedr. lyd, lys, scene og backline skal rettes til Torkild via torkild@nibefestival.dk /+45 2049 4555.

Akkreditering/køretilladelser

Senest 1. juni sendes materiale vedr. akkrediteringsprocedurer ud til jer. Tulle Trikker er kontaktperson i forhold til akkreditering på årets Nibe Festival. Det bliver også igennem Tulle, at der skal bestilles køretilladelser. Nærmere procedurer udsendes sammen med materiale vedr. akkreditering.

Artistinfo på www.nibefestival.dk

På vores nye site findes mange nyttige oplysninger. Menupunktet "Artistinfo" er relevant for artist og crew. Den for jer relevante del opdateres inden 1. maj, samt efterfølgende løbende.

Merchandise

Det er muligt, at sælge merchandise på festivalen. Vi stiller ikke personale til rådighed, men henviser en plads, hvor artistens merchandise bod kan opstilles i tidsrummet 45 minutter før koncert til 45 minutter efter koncert. Kontakt Torkild Gade for nærmere aftale via torkild@nibefestival.dk /+45 2049 4555.



FIRE FEDE DAGE MED MUSIK, MILJØ OG MENNESKER

Backstage Campen

Det er muligt at overnatte på Backstage Campen i forbindelse med årets Nibe Festival. Da der er begrænset plads, så bør I hurtigst muligt kontakte Michael Breuer på michael@nibefestival.dk. Michael vil gerne vide, hvornår I ankommer samt om I medbringer campingvogn eller telt. Vær opmærksom på at det ikke er tilladt at overnatte i biler, som ikke er indregistreret til overnatning.

Kontaktinfo

Adresser

Administration:

Nibe Festival
Jacob Petersens Vej 11
9240 Nibe

Festivalplads

Skalskoven
Skalvej
9240 Nibe

Herunder kontaktdata på diverse kontaktpersoner ift. jeres besøg på årets Nibe Festival

Booking/økonomi: Peter Møller Madsen – peter@nibefestival.dk / +45 2095 9901

Produktion: Torkild Gade – torkild@nibefestival.dk / +45 2049 4555

Catering: Tulle Trikker – tulle@nibefestival.dk / +45 2535 2702

Merchandise: Torkild Gade – torkild@nibefestival.dk / +45 2049 4555

Akkrediteringsprocedurer: Tulle Trikker – tulle@nibefestival.dk / +45 2535 2702

Køretilladelser: Tulle Trikker – tulle@nibefestival.dk / +45 2535 2702

Bandservice (transport): Søren Egebæk/Lars Rix – bandservice@nibefestival.dk / +45 2778 4064

Lyd/lys på Stor Scene: Nordic Rentals att. Mogens Pedersen – mp@nordic.dk / +45 2710 2621

Stor Scene/Rigging på Stor Scene: Nordic Rentals att. Rene Larsen – rl@nordic.dk / +45 2710 2660

Stagemanager Stor Scene: Morten Færk – mortenfaerk@yahoo.dk / +45 6118 7375

El ansvarlig: Ole "Gokke" Jensen – ole@nibefestival.dk / +45 2095 9928

Backstage Campen (overnatning): Michael Breuer – michael@nibefestival.dk / +45 4075 9910

Pyroteknik: Lennart Olsson – Beredskabscenter Aalborg – Iso@aalborg.dk / +45 2092 9112